

Regione Piemonte

Provincia di Torino



COMUNITA' MONTANA
DEL PINEROLESE

PIANO REGOLATORE GENERALE
INTERCOMUNALE
VARIANTE STRUTTURALE DI ADEGUAMENTO AL P.A.I.
redatta ai sensi della L.R. 1/2007

SUB AREA: MEDIA VAL CHISONE

COMUNE: PINASCA

RESPONSABILE DEL PROCEDIMENTO

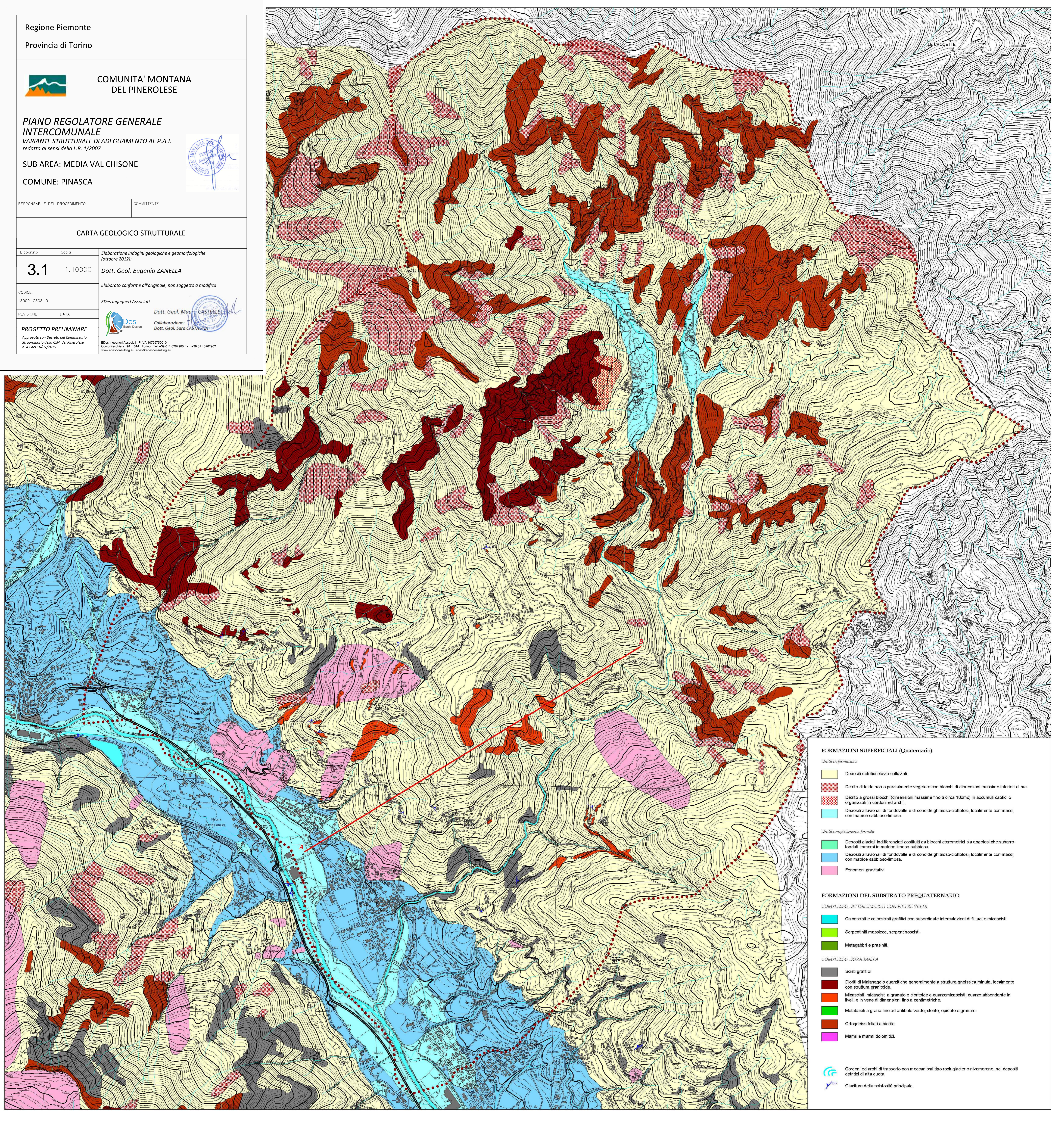
COMMITTENTE

CARTA GEOLOGICO STRUTTURALE

Elaborato	Scala	Elaborazione indagini geologiche e geomorfologiche (ottobre 2012): Dott. Geol. Eugenio ZANELLA
3.1	1:10000	Elaborato conforme all'originale, non soggetto a modifica
CODICE: 13009-C303-0		Edes Ingegneri Associati
REVISIONE	DATA	Dott. Geol. Mauro CASTELLATO Collaborazione: Dott. Geol. Sara CASTAGNA
PROGETTO PRELIMINARE Approvato con Decreto del Commissario Straordinario della C.M. del Pineroleso n. 43 del 16/07/2015		



Edes Ingegneri Associati - P.IVA 10759750010
C.so Postriviera 191, 10141 Torino - Tel. +39 011.0262900 Fax. +39 011.0262902
www.edesconsulting.it edes@edesconsulting.it



FORMAZIONI SUPERFICIALI (Quaternario)

Unità in formazione

- Depositi detritici eluvio-colluviali.
- Detrito di falda non o parzialmente vegetato con blocchi di dimensioni massime inferiori al mc.
- Detrito a grossi blocchi (dimensioni massime fino a circa 100mc) in accumuli caotici o organizzati in cordoni ed archi.
- Depositi alluvionali di fondovalle e di conoidi ghiaioso-ciottolosi, localmente con massi, con matrice sabbioso-limosa.

Unità completamente formate

- Depositi glaciali indifferenziati costituiti da blocchi eterometrici sia angolari che subarrotolati immersi in matrice limoso-sabbiosa.
- Depositi alluvionali di fondovalle e di conoidi ghiaioso-ciottolosi, localmente con massi, con matrice sabbioso-limosa.
- Fenomeni gravitativi.

FORMAZIONI DEL SUBSTRATO PREQUATERNARIO

COMPLESSO DEI CALCESISTI CON FETRE VERDI

- Calcesisti e calcesisti grafici con subordinate intercalazioni di filladi e micascisti.
- Serpentini massicce, serpentinosisti.
- Metagabbri e prasiniti.

COMPLESSO DORA-MAIRA

- Sicli grafici
- Dioriti di Malanaggio quarzitiche generalmente a struttura gneissica minuta, localmente con struttura granitoidale.
- Micascisti, micascisti a granato e clorite e quarzomicascisti; quarzo abbondante in livelli e in vene di dimensioni fino a centimetriche.
- Metabasiti a grana fine ad anfibolo verde, clorite, epidoto e granato.
- Ortogneiss foliati a biotite.
- Marmi e marmi dolomiti.

- Cordoni ed archi di trasporto con meccanismi tipo rock glacier o nivomorene, nei depositi detritici di alta quota.
- Giaicatura della scistosità principale.